

июнь 2014

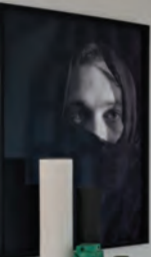
Мажор Дом

практика стильных интерьеров

www.majordom.by

Выставлено в Милане,
модно в Беларуси
Серый и белый – цвета лета.
Доказано интерьерами

Апеннинский феномен –
откуда вышел итальянский дизайн



Пятьдесят оттенков серого

Дизайн Кристины Хорхе де Карвалло
Текст Владислава Филиппова
Фото Франсиско де Алмейда Дилс

Задача перед португальским дизайнером Кристиной Хорхе де Карвалло стояла следующая: реконструировать элегантный двухуровневый апартаменты площадью 350 кв.м для семьи из четырех человек в современном космополитичном стиле: адаптировать их к потребностям и образу жизни хозяев. В результате появились обаяние и максималистского простора и света, а также концепция сообщения приватных и общественных пространств через объединенные теплоизоляционные стены, кухню и террасы.

Стиль интерьера характеризуется как «современный минимализм», что на практике означает заданный фон в виде инсталляции искусства, мебели, аксессуаров и предметов искусства. Во исполнение задачи о просторе и проносившем по ходу дневной смене между гостиной и гостиной убрали стены, заменив их экологическими стеклянными экранами, разработанными автором проекта. Они формируют общую открытую территорию, одновременно разграничивая функциональные зоны. Стоит отметить, что большинство предметов мебели в интерьере также разработаны Кристиной, использованы и изделия класса люкс: так, там же произведители, как Knoll, Autebas, Emteknology, Vela и др.

Собственно последние создают из двух функциональных зон — обеденной и гостиной, которые в свою очередь представляют собой образцы чистого зонирования в рамках единого пространства. Явными элементами в плане являются бело-серые тона, объединяет их и деревянное покрытие пола, углубляющее восприятие интерьера.

При этом у каждой из функциональных зон имеется свой стержень: обеденная зона формируется вокруг оси с топ-лестра, в окружении которой на ковре WoodStreet. Еще дивана Кристины Хорхе де Карвалло и развешена в сторону расположенной на стене работы португальского художника Жоау Паулу Серрафа из коллекции холмов апартаментов.

По такому же принципу разделена и семейная комната, где есть рабочая зона, место отдыха с телевизором и настольный теннис. Рабочий стол с необходимым набором офисного оборудования упрятан в пространство, с обратной стороны которого расположились телевизорная панель. Место для чтения расположено в другую сторону от входа для телевизора, здесь и объединено с зоной отдыха общим пространством, что подчеркивается общим шерстяным ковром.

В гостиной спальне доминирует спокойствие и ритм. Переход обеспечивается наличием ступеней белого цвета, в который выложены стены и панели из натурального дерева облицовки натуральным камнем того же цвета. Угол же







Придает шершавое матовое покрытие, ткань и аксессуары. Отдельного внимания заслуживает ростовое зеркало, как бы небрежно прислоненное к стене. В детской комнате доминирующие светло-серый цветовой гамма в сочетании с пастельным текстилем создает нейтральный фон, на основе которого можно легко акцентировать те или иные аспекты, меняющиеся с возрастом вкуса подрастающего поколения.

Выдержанные в едином стиле, с применением единой концепции зонирований пространства, эти интерьеры служат примером отличного результата, которого можно добиться, если изначально четко прописать основные идеи и неуклонно и последовательно воплощать их в жизнь. Гармоничная территория для комфортной жизни достигается на долготренированное доставление радости своим обитателям — радости от баланса пустоты и наполненности, от новизны и вместе с тем безупречной стилистичности интерьера. ■



КОММЕНТАРИЙ ДИЗАЙНЕРА



Моя работа говорит сама за себя, поэтому я лучше «скарабей» расскажу о себе. Родилась в Мозамбике, живу в Лиссабоне, хотя был период, когда жила и училась в Лондоне, где изучала интерьерный дизайн. Вернувшись в Португалию, основала школу архитектуры и дизайна. Мы разрабатываем архитектурные и интерьерные решения как для частных домов, так и для отелей, офисов, SPA-центров и т.д. В 2012 году в Лондоне я получила награду за лучший интерьер отеля в Европе и в этом же году удостоилась награды International Design Awards в категории «объединительный дизайн интерьеров». Мне нравится не просто следовать тем или иным тенденциям в индустрии дизайна, а воплощать в жизнь собственные фантазии. Работу я воспринимаю как праздник — охота, возможно, и все мои успехи.

Кристина Корре де Карвалью



Удивка искусства в интерьере. Дизайнерский комод
Витонеров студии Establish@Home и фотографии
Грета Скарфеница



«Византизм» — скульптура в бронзе, авторство скульптора Леоно Велушиса, подлинная копия «Бронза» Пана Турская, художественный фонд Яна Феликса.

Ванная комната на первом этаже неса в строен. Исползованы обои и облицовка серым баркетом. Сделана ушкальница из гипсована специально для этого интерьера из искусственного камня.

